

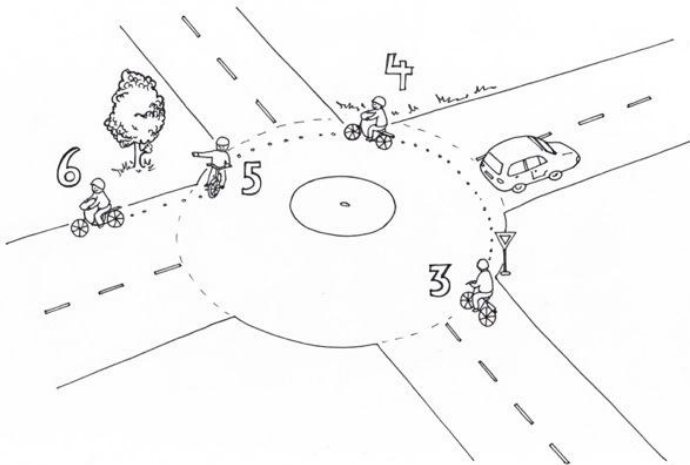
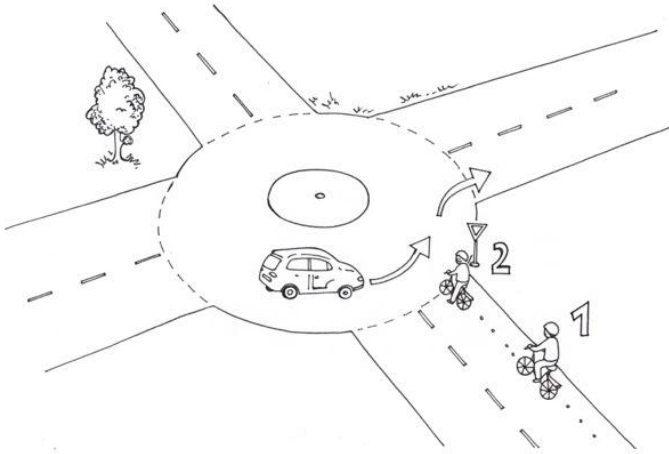
# Fahrradprüfung-Übungspaket (Kommentar)

Das Fahrradprüfung-Übungspaket ist eine Materialsammlung, die zur Vorbereitung der praktischen Fahrradprüfung genutzt werden kann. Sie umfasst und beschreibt sechs praktische Übungen in allen(!) einzelnen Schritten, die während einer Fahrradprüfung mit bestanden oder nicht bestanden bewertet werden, auch solche Übungen, die häufig vergessen werden, wie z. B. das richtige Schieben eines Fahrrads.

Das Fahrradprüfung-Übungspaket beinhaltet folgende Materialien:

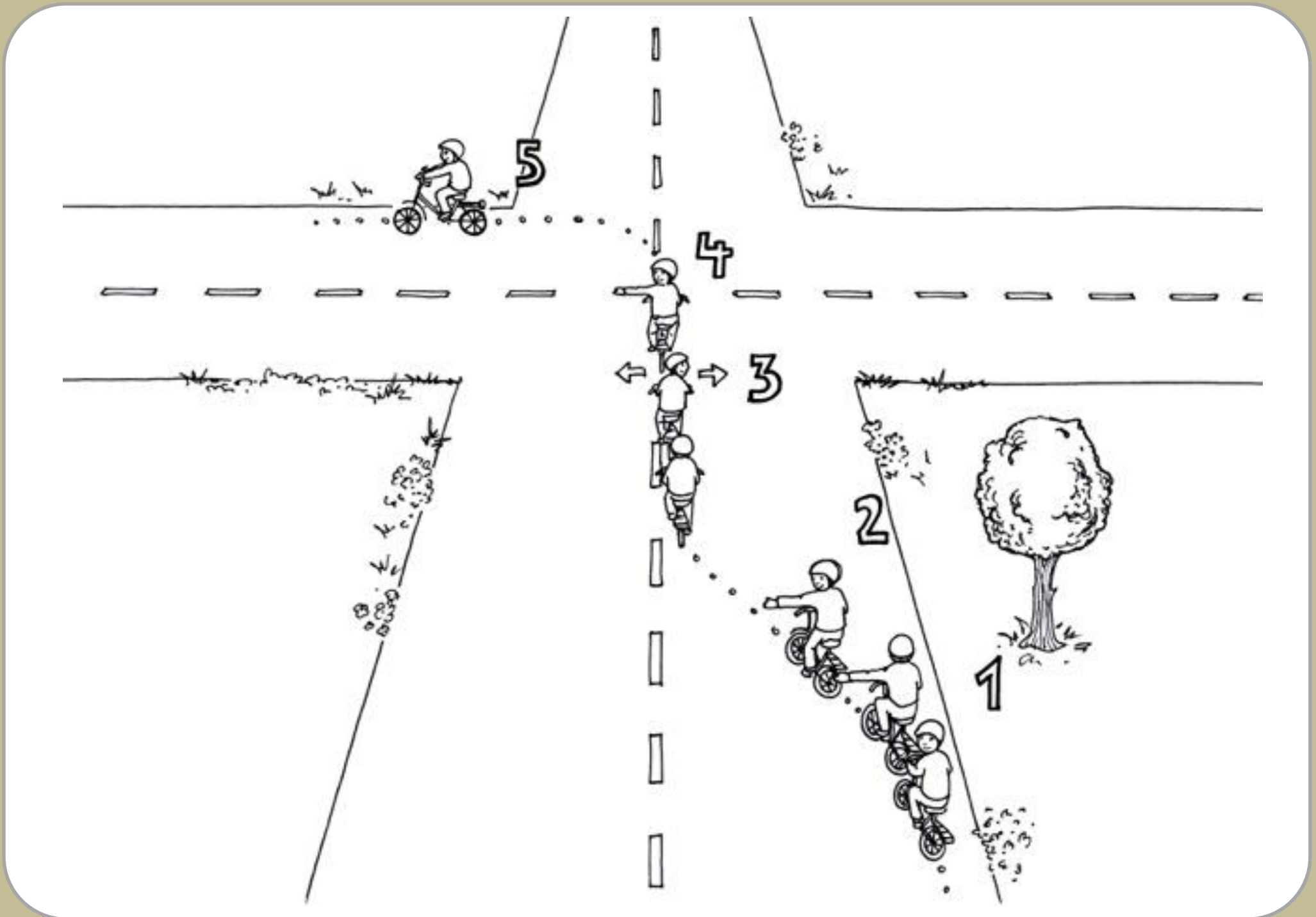
- Kartei für die Lehrerhand mit ausführlichen Erklärungen zu jeder Übung (für Laien, Fachfremde und solche, die nach vier Schuljahren eine Erinnerungsstütze brauchen)
- große Bilder und kurze Erklärung, die als Plakate (DinA3) oder als Schülerkartei (DinA4) ausgedruckt werden können
- zwei Faltbüchlein mit allen Übungsschritten, differenziert in leicht (notwendigste Informationen) und schwer (ausführlich), die in Trainingsphasen von Schülern zu Selbstkontrolle oder von Eltern zum Üben genutzt werden können
- ein Mini-Arbeitsbüchlein (DinA5), das sich auf die Kartei/Plakate bezieht, mit Aufgaben zu den Übungen

# In einem Kreisverkehr fahren



1. Fahre langsam und bremsbereit an den Kreisverkehr heran.
2. Achtung, die Fahrzeuge im Kreisverkehr haben Vorfahrt! Du musst warten!
3. Fahre in den Kreisverkehr hinein, wenn er frei ist oder du eine große Lücke siehst.
4. Halte dich am rechten Rand und fahre zügig durch den Kreisverkehr.
5. Gib vor deiner Ausfahrt ein Handzeichen mit der rechten Hand, um zu zeigen, dass du den Kreisverkehr verlassen willst.
6. Lege deine Hand wieder an den Lenker und fahre aus dem Kreisverkehr hinaus.





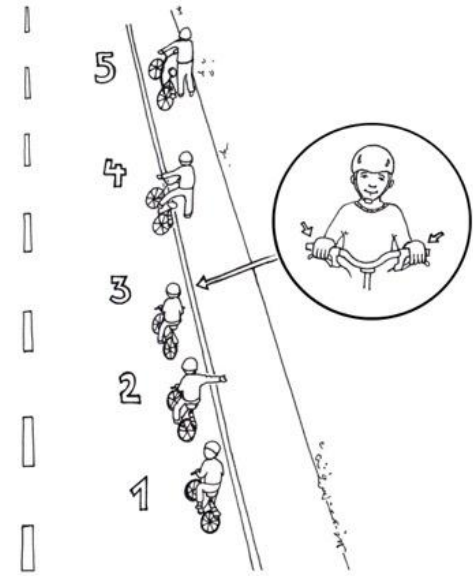
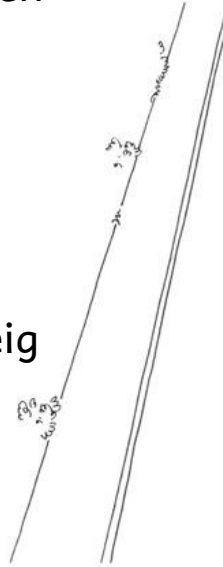
## Im Kreisverkehr fahren

1. bremsbereit an den Kreisverkehr heranzufahren
2. Fahrzeugen im Kreisverkehr Vorfahrt gewähren
3. in den Kreisverkehr fahren
4. am Rand des Kreisverkehrs fahren
5. Handzeichen rechts
6. den Kreisverkehr verlassen

# Bremsen und absteigen

Nummeriere die Sätze in der richtigen Reihenfolge.

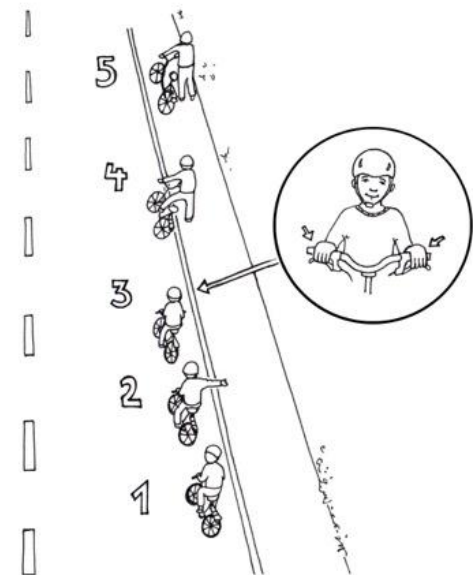
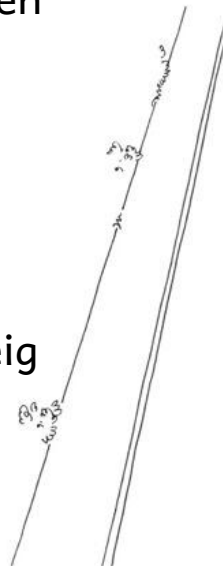
- zum Bordstein hin absteigen
- nach hinten schauen
- vorsichtig bremsen
- Fahrrad auf den Bürgersteig schieben
- Handzeichen rechts



# Bremsen und absteigen

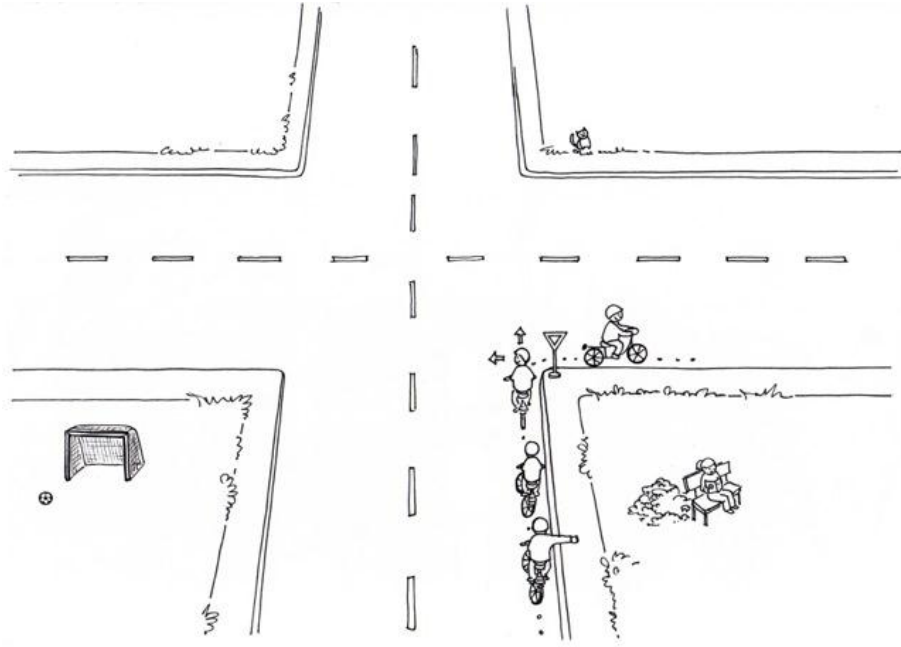
Nummeriere die Sätze in der richtigen Reihenfolge.

- zum Bordstein hin absteigen
- nach hinten schauen
- vorsichtig bremsen
- Fahrrad auf den Bürgersteig schieben
- Handzeichen rechts



# Rechts abbiegen

Welcher Satz gehört zu welchem Kind? Male passende Paare gleich aus.



Hand an den Lenker

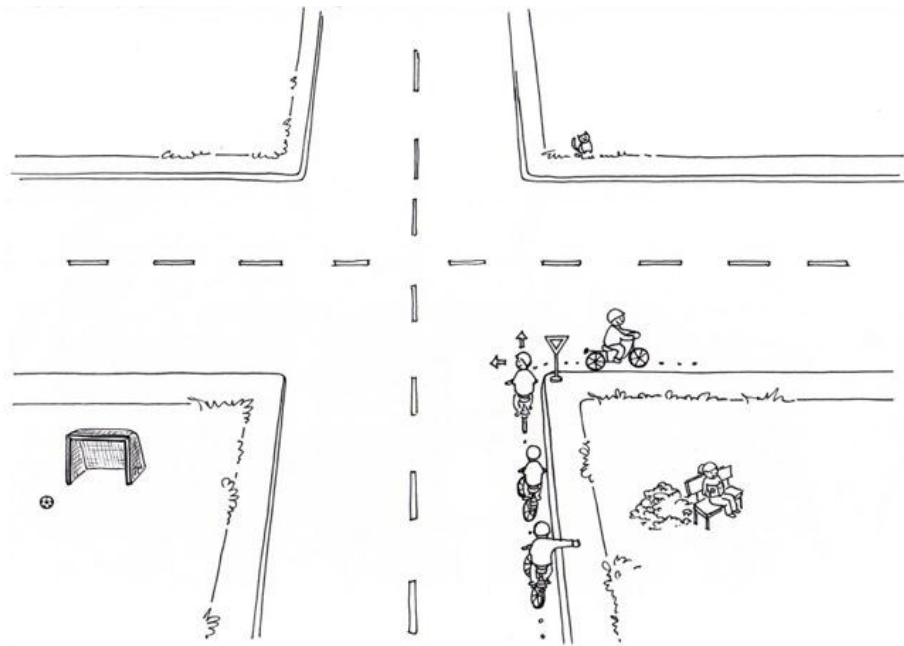
in engem Bogen um die Kurve fahren

frühes Handzeichen rechts

bremsbereit an die Kreuzung herantfahren (Vorfahrtsschilder beachten)

# Rechts abbiegen

Welcher Satz gehört zu welchem Kind? Male passende Paare gleich aus.



Hand an den Lenker

in engem Bogen um die Kurve fahren

frühes Handzeichen rechts

bremsbereit an die Kreuzung herantfahren (Vorfahrtsschilder beachten)